



Informe Anual y de Sostenibilidad **2017**

Versión Ejecutiva



Índice

3	Mensaje del Presidente	11	Cualificación del capital humano
4	Sobre el informe	12	Calidad del servicio
5	El Grupo CCR	14	Operación segura
8	Estrategia y desempeño económico del negocio	15	Ecoeficiencia operacional
9	Gobernanza y conducta ética	16	Perspectivas
10	Relacionamiento con <i>stakeholders</i> y desarrollo de las regiones en que actúa		

Cómo utilizar este documento



MENSAJE

SOBRE EL
INFORME

MENU
Navegue por el menú superior para los capítulos de su interés

HOME
Haga clic en este icono para volver al índice

FLECHAS
Navegue la página a la página por medio de las flechas en la esquina superior derecha

IMPRESIÓN
Utilice este acceso directo para imprimir el contenido del PDF

Mensaje del Presidente



El Grupo CCR hizo importantes avances en 2017 para llegar a sus objetivos estratégicos y crecer de forma calificada, manteniendo la disciplina de capital y la integración de la sostenibilidad en todos los segmentos de actuación. Estuvimos dedicados a un gran proyecto para revisar nuestra estructura organizacional y, así, creamos cuatro nuevas áreas de negocio: CCR Rodovias SP, CCR Rodovias BR, CCR Mobilidade y CCR Aeroportos.

Esa configuración será fundamental para que podamos, en corto y mediano plazos, conquistar nuevos proyectos y realizar las inversiones que Brasil tanto precisa en infraestructura, con la seriedad y el compromiso que marcan nuestra trayectoria de casi 20 años. Los equipos que forman parte de esas nuevas áreas son formados por colaboradores que ya actuaban en el Grupo CCR, conocen nuestros valores y están comprometidos con la superación de nuevos desafíos.

La confianza de nuestros accionistas es otro factor fundamental que estimula nuestra capacidad para iniciar un nuevo ciclo de crecimiento. En 2017, capitalizamos al Grupo CCR por medio de una oferta de nuevas acciones que posibilitó la captación de R\$ 4,07 mil millones, recurso importante para mantener la solidez y la salud financiera de la compañía.

En el segundo semestre de 2017, la economía brasileña comenzó a mostrar señales de recuperación, indicando que el país puede haber dejado atrás una de las más graves crisis de su historia. El incremento de la actividad productiva, importante para la generación de valor en nuestro modelo de negocio, ya pudo ser percibido también con el aumento del tráfico en las rutas y con la reducción del nivel de desempleo.

Sin embargo, la retomada del crecimiento económico aún depende de otros factores, entre ellos la capacidad de que el gobierno de apruebe las reformas necesarias para la adecuación de los gastos públicos y la vuelta de la capacidad de inversión. Por eso, la alianza con la iniciativa privada para el desarrollo de la infraestructura es tan oportuna y necesaria para Brasil.

El crecimiento del Grupo CCR atiende, por lo tanto, a una significativa demanda en el país. Nuestras ciudades dependen de sistemas de movilidad más modernos y los aeropuertos precisan ser modernizados para ampliar el flujo y la generación de riquezas.

Nuestra forma de actuar y administrar los negocios atiende los intereses de nuestros principales públicos con los que nos relacionamos, entre ellos los accionistas, el poder concedente y los usuarios. Las inversiones que realizamos por medio del Instituto CCR benefician a las comunidades y contribuyen con el desarrollo socioeconómico de los municipios en que estamos presentes. Nuestra gobernanza corporativa garantiza el más elevado nivel de conformidad y transparencia en nuestra gestión, asegurando la ética en todas nuestras actividades.

Nuestro éxito en la ejecución de la estrategia que definimos está, por lo tanto, alineado con relevantes movimientos globales, como los principios del Pacto Global y el alcance de las metas propuestas por los Objetivos del Desarrollo Sostenible, ambas iniciativas de la Organización de las Naciones Unidas (ONU). Con el empeño de todos nuestros colaboradores, la mayor fuerza del Grupo CCR, continuaremos contribuyendo con la sociedad por muchas décadas más.

Renato Alves Vale
CEO del Grupo CCR

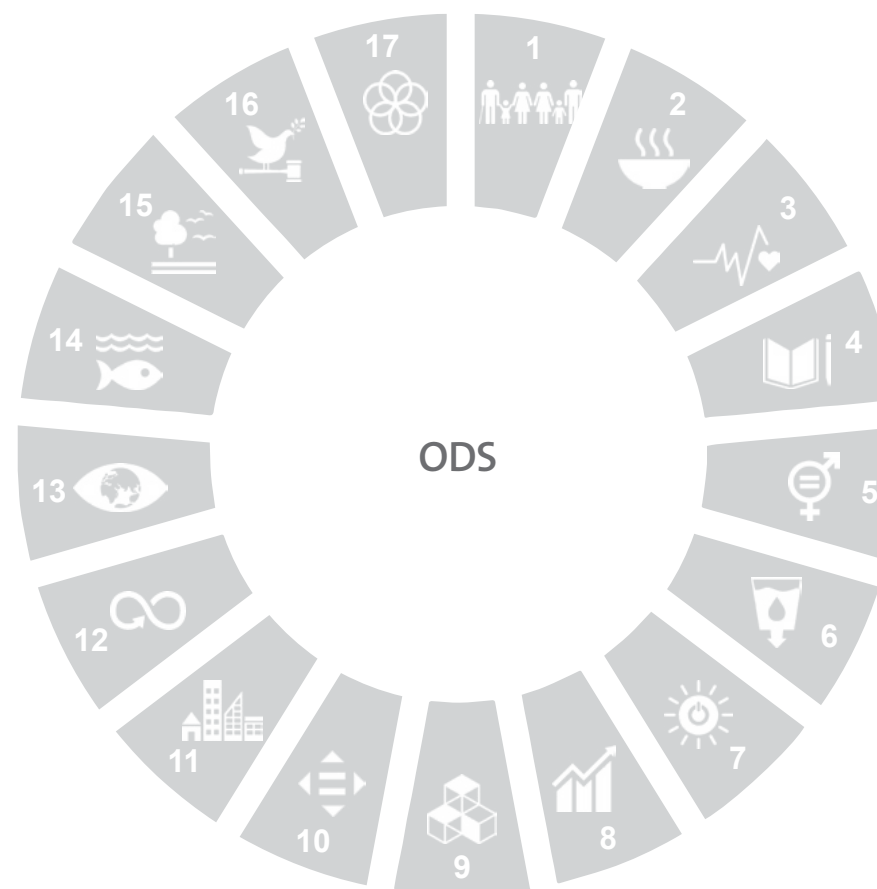
Sobre el informe

Esta versión ejecutiva del Informe Anual y de Sostenibilidad 2017 presenta los principales aspectos destacados y logros del Grupo CCR. Esta es una forma transparente de proporcionar información sobre el desempeño y la estrategia a todas las partes interesadas involucradas en el modelo de negocio del Grupo, centrándose en la creación de valor en los diferentes tipos de capital: financiero, humano, natural, social y de relacionamiento, intelectual y manufacturado.

▶ Para conocer los detalles de los proyectos e iniciativas mencionados aquí, visite la versión completa de nuestro Informe Anual y de Sostenibilidad, disponible en www.grupoccr.com.br/ri2017/es.

Temas materiales del Grupo CCR

▶ Haga clic sobre cada tema para entender su correlación con los ODS y los 10 Principios del Pacto Global



▶ Haga clic aquí y sepa más sobre el proceso de materialidad a partir de la página 89 del Informe Anual y de Sostenibilidad 2016



Pacto Global

- 1 Respeto
- 2 Asegurar
- 3 Apoyo
- 4 Eliminar
- 5 Erradicar
- 6 Estimular
- 7 Asumir
- 8 Desarrollar
- 9 Alentador
- 10 Lucha

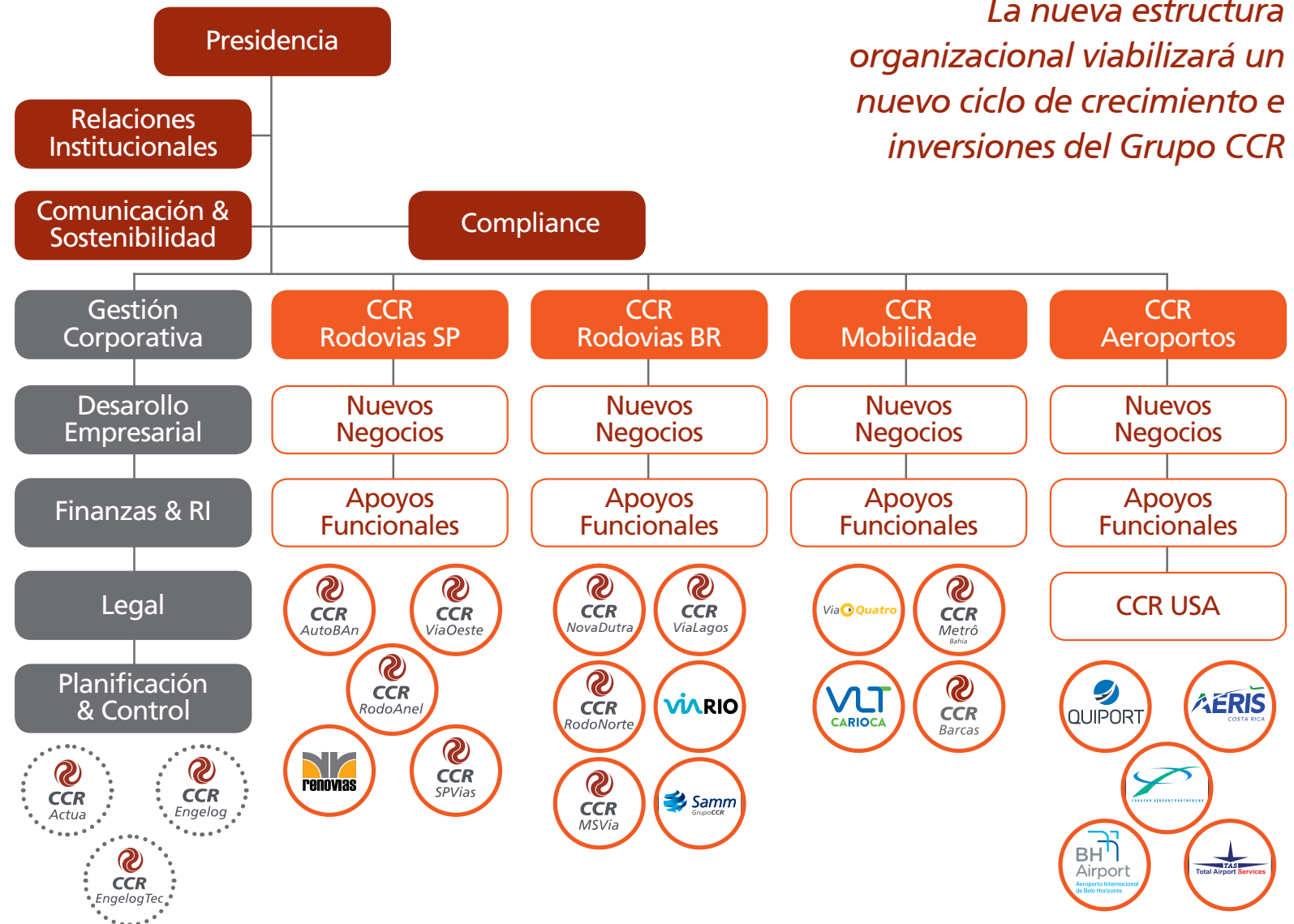
El Grupo CCR

Desde 1999, el Grupo CCR ha contribuido al desarrollo de Brasil, invirtiendo en el crecimiento de la infraestructura en rutas, sistemas de movilidad urbana y aeropuertos. El modelo de negocio demuestra cómo la compañía genera valor de forma sostenible, equilibrando los intereses de los accionistas, de los usuarios y del poder concedente. Entre los años 2016 y 2017, consciente del papel que desempeña en la sociedad, el Grupo CCR desarrolló el Proyecto Repensar, promoviendo una transformación en su modelo de gobernanza. Ahora, cada segmento de actuación – rutas estatales, rutas federales, aeropuertos y movilidad urbana – es administrado por un área de negocio específica, con profesionales dedicados y exclusivos.

Con esa nueva estructura organizacional, el Grupo CCR tiene dos objetivos principales. El primero es promover la sinergia entre las unidades, el uso compartido de buenas prácticas de gestión financiera, operacional y socioambiental, además del aumento de la capacidad de generación de valor para todos los públicos de relacionamiento en diferentes tipos de capitales. El segundo es dar aún más agilidad y flexibilidad para la prospección y captura de nuevos negocios, viabilizando un nuevo ciclo de crecimiento e inversiones.

El Centro de Servicios Compartidos, formado por CCR Actua, CCR Engelog y CCR EngelogTec, es un diferencial competitivo que impulsa al Grupo CCR en busca de ese nuevo ciclo de crecimiento. Las unidades proveen servicios administrativos, de ingeniería y tecnología de la información con innovación, calidad y costos competitivos.

La nueva estructura organizacional viabilizará un nuevo ciclo de crecimiento e inversiones del Grupo CCR



- Gestión estratégica institucional
- Desarrollo y gestión de los negocios
- Gestión corporativa
- Dirección corporativa

Destacues de los modales en 2017



*Informaciones exclusivamente sobre BH Airport.

Empresas del Grupo CCR

Concesiones de Rutas

CCR NovaDutra	100%
CCR ViaLagos	100%
CCR RodoNorte	86%
CCR AutoBAn	100%
CCR ViaOeste	100%
CCR RodoAnel	98,9%
Renovias	40%
CCR SPVias	100%
ViaRio	66,66%
CCR MSVia	100%

Empresas de Servicios

CCR Actua	100%
CCR Engelog	100%
CCR EngelogTec	100%
SAMM	100%

Movilidad Urbana

ViaQuatro	75%
CCR Barcas	80%
VLT Carioca	24,93%
CCR Metrô Bahia	100%

Aeropuertos

Quito	50%
San José	48,8%
Curaçao	79,8%
BH Airport	38,25%
TAS	70%

Modelo de negocio

Haga clic en la leyenda del infográfico y entienda cómo generamos valor en cada tipo de capital. Para más información, acceda a la [versión en línea](#) del Informe Anual y de Sostenibilidad de 2017 del Grupo CCR



Estrategia y desempeño económico del negocio

El modelo de negocios del Grupo CCR y la generación de valor dentro de las unidades están directamente conectados al dinamismo y al crecimiento económico de Brasil. A partir del segundo semestre de 2017, la recuperación de la actividad económica permitió que el Grupo CCR pudiese presentar resultados financieros y de desempeño operacionales más positivos.

En 2017, las inversiones realizadas por el Grupo CCR se dirigieron a obras y mejoras en las concesiones administradas. Uno de los destaques del período, que fortaleció la capacidad de inversiones en nuevos negocios de infraestructura y la disponibilidad de caja para el mantenimiento de los activos, fue la oferta pública de distribución primaria de acciones (*Follow On*). La operación captó R\$ 4,07 mil millones en el mercado de capitales brasileño.

A pesar del escenario económico recesivo para el país que se mantuvo hasta el primer semestre del año pasado, el resultado financiero neto (negativo en R\$ 1,2 mil millones) fue impactado por el menor costo de la deuda proveniente de la reducción de la tasa de intereses ocurrida a partir del segundo semestre.

En comparación con el desempeño de 2016, los ingresos netos consolidados aumentaron 12,4% y la ganancia neta creció 4,9% a lo obtenido el año anterior. Esas comparaciones, sin embargo, no excluyen efectos no recurrentes que impactaron, en los dos períodos, en la gestión del capital financiero del Grupo CCR – venta de STP, realizada en 2016, y adquisición del control de ViaRio y de ViaQuatro, en 2017.



La eficacia de la estrategia y el crecimiento sólido del Grupo CCR fomentan el desarrollo de infraestructura de calidad, confiable, sostenible y resiliente.



CAPITAL FINANCIERO

Enfocado en la competitividad de los negocios, el Grupo CCR actúa con el objetivo de maximizar la generación de valor financiero para sus inversionistas. La solidez de los negocios y las constantes inversiones en las operaciones, amparadas en la gestión sistemática de riesgos, aseguran la capacidad de traer resultados en el corto, mediano y largo plazos.

El crecimiento de los negocios del Grupo CCR ocurre apoyado en **cinco pilares** que garantizan la evaluación y medición de impactos económicos, sociales y ambientales en la toma de decisión



Gobernanza y conducta ética

El Grupo CCR fue pionero en la adhesión al Nuevo Mercado, segmento de B3 que reúne a las compañías con los más elevados estándares de gobernanza corporativa en el país. La mejora de sus políticas y prácticas es continua y busca asegurar la más alta calidad en el relacionamiento con sus públicos de interés. En 2017, la compañía se comprometió a, hasta julio de 2018, adoptar las directrices del Código Brasileño de Gobernanza Corporativa – Compañías Abiertas, conforme lo determina la Instrucción de la Comisión de Valores Mobiliarios (CVM 586). Además, atenderá a todas las alteraciones aprobadas para el Reglamento del Nuevo Mercado, en 2017.



La adopción de las mejores prácticas de gobernanza corporativa y de los más elevados estándares de *compliance* contribuye para la toma de decisión responsiva, inclusiva, participativa y representativa.

Las directrices para la gestión íntegra de los negocios están en el **Código de Conducta Ética** delo Grupo CCR y en la **Política de la Empresa Limpia**, alineada a la Ley Nº 12.846/13 y que esclarece el posicionamiento a ser adoptado por colaboradores y terceros en el relacionamiento con sus *stakeholders*, como proveedores, funcionarios de órganos públicos municipales, estatales y federales, en Brasil y en el exterior.

Además de esos documentos, los públicos de relacionamiento tienen a disposición la Linha Ética CCR (Línea Ética CCR), un canal accesible por internet o por teléfono, administrado por empresa subcontratada, para el recibimiento de relatos sobre conductas inadecuadas o en desacuerdo con los valores corporativos.



CAPITAL SOCIAL Y DE RELACIONAMIENTO

La reputación institucional del Grupo CCR está amparada, entre otros aspectos, en la excelencia de la gobernanza corporativa y de la gestión de aspectos de *compliance*. La conducción de los negocios en absoluta observancia a los requisitos legales aplicables y en línea con los principales referenciales de mercado es reconocida por los públicos de interés.



+ de 16 mil horas de entrenamientos anticorrupción en los últimos dos años



1.671 proveedores sometidos a procesos de *due diligence*



100% de los contratos significativos sujetos a análisis o cláusulas de derechos humanos

Relacionamiento con *stakeholders* y desarrollo de las regiones en que actúa

En 2014 fue creado el Instituto CCR con la misión de calificar y estructurar la gestión de proyectos que promueven el desarrollo socioambiental y económico de los municipios. Además de administrar las inversiones propias o de incentivos fiscales, actúa como facilitador para la formación de alianzas con otros actores capaces de multiplicar la visión de sostenibilidad estratégica del Grupo CCR.

Uno de los principales proyectos desarrollados por el Instituto CCR es Estrada para a Saúde (Camino hacia la Salud), que coloca a disposición diversos tipos de servicios para mejorar la salud y la calidad de vida de los camioneros que transitan por las rutas administradas por el Grupo CCR.

Caminhos para a Cidadania (Caminos hacia la Ciudadanía) es otra iniciativa de gran porte y que beneficia a aproximadamente 110 municipios de los Estados de São Paulo, Paraná y Rio de Janeiro. El programa tiene un enfoque social y educacional, promoviendo enseñanzas y reflexiones sobre seguridad en el tránsito, ciudadanía y preservación ambiental para alumnos de la red pública de enseñanza.



Iniciativas del Instituto CCR como Estrada para a Saúde (Camino hacia la Salud) amplían el acceso a servicios de salud, actuando en la prevención de enfermedades.



El apoyo a iniciativas de educación, con destaque para el proyecto Caminhos para a Cidadania (Caminos hacia la Ciudadanía), amplía el acceso al desarrollo educacional de calidad.

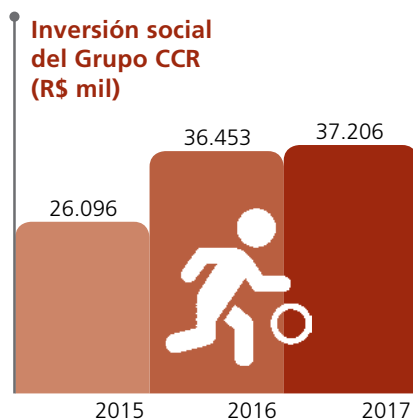


El diálogo con las comunidades y los proyectos de inversión social privada amplifican esfuerzos por el desarrollo sostenible, por medio de la concienciación y sensibilización de la red de públicos de interés del Grupo CCR.



CAPITAL SOCIAL Y DE RELACIONAMIENTO

El compromiso con comunidades del entorno y los proyectos de inversión social privada desarrollados por el Instituto CCR contribuyen para la reputación del Grupo ante sus públicos y para el relacionamiento constructivo con las poblaciones locales. Esa licencia social es fundamental para el desarrollo adecuado de los negocios.



99% del potencial de recursos incentivados aplicados para apoyar **90 proyectos** por medio de leyes de incentive



26.000 camioneros atendidos en el programa Estrada para a Saúde (Camino hacia la Salud)

3 millones de beneficiados por el programa Caminhos para a Cidadania (Caminos hacia la Ciudadanía)



Cualificación del capital humano

El conocimiento técnico, el sentido de pertenencia a uno de los mayores grupos de infraestructura de América Latina y la búsqueda incesante por la excelencia y por la satisfacción de los usuarios son elementos clave en el desarrollo de los negocios del Grupo CCR. Con el apoyo del Centro de Servicios Compartidos, las unidades actúan para fortalecer el desarrollo del capital humano por medio de entrenamientos y capacitaciones, oportunidades de crecimiento profesional y reconocimiento.

Para garantizar la alineación de todos los profesionales a la estrategia del

Grupo CCR, una de las principales iniciativas desarrolladas en 2017 fue el Ciclo de Planificación, del que participaron directamente 241 colaboradores.

El Encuentro Anual también contribuye para la diseminación de la estrategia, de los valores y de la cultura de ética del Grupo CCR. En el último año, cerca de 350 invitados participaron en el evento, que contó con conferencistas externos y de la compañía para tratar temas como condiciones del escenario macroeconómico, competitividad, desarrollo profesional, ética y desafíos de la educación en Brasil.

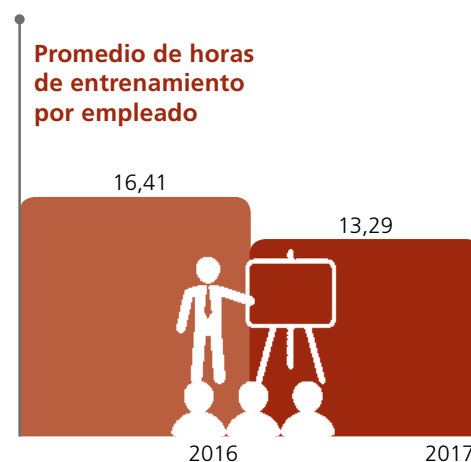
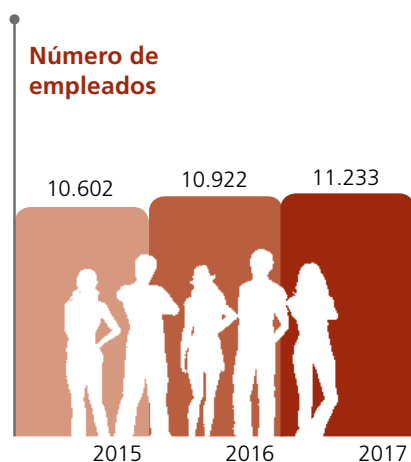


La gestión de personas del Grupo CCR contribuye para la promoción del empleo pleno y productivo, del trabajo decente y de la erradicación de prácticas laborales degradantes.



CAPITAL HUMANO

El CSC realiza la gestión y da soporte para el desarrollo profesional de los empleados del Grupo CCR. La gestión de personas prioriza la retención de talentos, la capacitación del cuadro funcional y la garantía de un ambiente de trabajo motivador, fortaleciendo la identificación de cada profesional con los objetivos estratégicos de los negocios.



Calidad del servicio

El Grupo CCR tiene como objetivo garantizar la satisfacción de los usuarios con los servicios prestados en todas las concesiones que administra. Las inversiones y las mejoras realizadas continuamente tienen como direccionamiento el aumento en la comodidad y la seguridad de los usuarios, proveer una atención de excelencia a las ocurrencias y modernizar la infraestructura, beneficiando a los municipios atendidos por las unidades de concesión.

En las rutas, el Grupo CCR promueve anualmente, con el apoyo del Instituto Datafolha, una encuesta con conductores de automóviles y camiones, transportistas y formadores de opinión. También son realizadas encuestas mensuales con los usuarios que precisaron atención en la ruta y con la atención de las oidorías.



La excelencia en las operaciones de los modales (rutas, movilidad urbana y aeropuertos) y la innovación corporativa mejoran las capacidades tecnológicas de los sectores.



Por medio de sus operaciones, el Grupo CCR proporciona el acceso a sistemas de transporte seguros, accesibles y sostenibles.



CAPITAL INTELECTUAL

Las inversiones en la calidad de los activos (rutas, movilidad urbana y aeropuertos) son premisa fundamental para la prestación de servicios de calidad para los usuarios. El Grupo CCR adopta tecnología de punta en sus operaciones, teniendo al Centro de Servicios Compartidos como estructura diferenciada para la mejora continua.



CAPITAL SOCIAL Y DE RELACIONAMIENTO

La satisfacción de los usuarios es objetivo primordial de todas las unidades. Por medio de la monitorización constante de los índices de satisfacción y de la implementación de mejoras, el Grupo CCR fortalece su imagen y reputación delante de ese público, que reconoce la calidad de la prestación de servicios.



2.447
teléfonos
de emergencia
instalados

6 concesiones

del Grupo CCR entre las mejores rutas brasileñas según encuesta anual de la Confederação Nacional dos Transportes (Confederación Nacional de los Transportes – CNT)



78%
de índice de
satisfacción de los
usuarios, según
encuesta anual del
Datafolha

Entre las concesiones de movilidad urbana, nuevas inversiones contribuyeron a la comodidad de los usuarios. ViaQuatro implementó un sistema que informa, en tiempo real, la capacidad de los vagones del tren de acuerdo con la ocupación de los usuarios, proyecto que recibió el premio Mejores Prácticas de Promoción y Comunicación en Movilidad Urbana, concedido por la Unión Internacional de los Transportes Públicos (UITP).

La CCR Metro Bahia, enfocada en la ampliación de la red de metro en 2017, se destacó por el modelo de Oidoría, que incluye la atención presencial en las estaciones. En el último año, la unidad recibió mención honrosa en el premio Oidorías Brasil 2017, concedido por la Asociación Brasileña de las Relaciones Empresa-Cliente (Abrarec).

Entre los aeropuertos administrados por el Grupo CCR, uno de los destacados fue la ampliación de BH Airport, concluida en diciembre de 2016, que tuvo un impacto positivo en los indicadores de calidad de servicio del último año. El aeropuerto internacional de Quito, administrado por Quiport, fue elegido por el cuarto año consecutivo, el mejor de Sudamérica por el World Travel Awards.

**R\$ 1,98
mil millones
invertidos**
en 2017 en los
sistemas de
movilidad urbana



28 VLTs
en operación en
Rio de Janeiro



**830.000
pasajeros**
transportados, como promedio,
todos los días (ViaQuatro y
CCR Metrô Bahia)



**R\$ 131
millones
invertidos**
en obras y mejoras
por BH Airport



BH Airport
1° lugar en
puntualidad
en el país
(Punctuality League
2018 – OAG)

**34
indicadores**
definidos por la Anac*
son monitoreados
mensualmente

* Agência Nacional de Aviação Civil (Agencia Nacional de Aviación Civil)



Operación segura

La atención con la salud y seguridad de las personas es prioridad en el modelo de negocio del Grupo CCR y tiene como objetivo prioritario proteger la vida y promover el bienestar de los empleados, contratados y usuarios de nuestras concesiones. Las directrices para esa gestión son definidas por la Instrucción Normativa de Salud y Seguridad del Trabajo, publicada en 2016 y disponible en la red interna del Grupo.

El área de Salud y Seguridad del Trabajo corporativa define la estandarización de procesos y de documentos, acompaña la realización de los costos y realiza la planificación técnica de las acciones direccionadas para el tema. Las unidades son responsables por la gestión de los indicadores que monitorizan las lesiones y accidentes involucrando a empleados propios y terceros del Grupo CCR, bien como los beneficios ofrecidos a los equipos.



La gestión de seguridad en las rutas busca continuamente reducir la ocurrencia de accidentes y fatalidades en las rutas bajo concesión del Grupo CCR.



La seguridad de las operaciones, de los empleados y de los usuarios de los modales (rutas, movilidad urbana y aeropuertos) es fundamental para el acceso a sistemas de transporte y a urbanización inclusiva.



CAPITAL MANUFACTURADO

Las inversiones en la mejora y expansión de los modales (rutas, movilidad urbana y aeropuertos) aseguran la adopción de las más modernas tecnologías y la continua eficiencia operacional de los activos. La excelencia en la gestión también amplía la capacidad de generación de valor en las operaciones, haciendo el mejor uso posible de los recursos físicos.

19,3%
de reducción
en el número de muertes en las rutas del Grupo CCR con relación a 2010

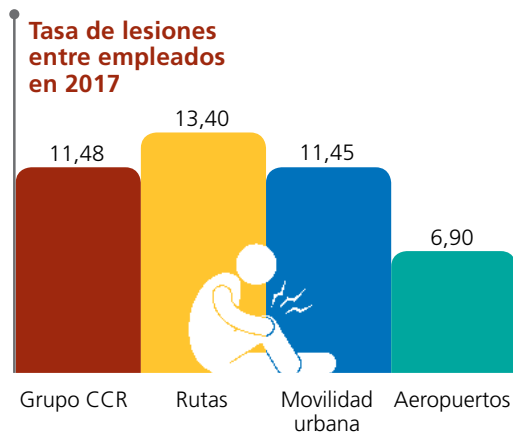
*Información solamente de las concesiones controladas. Renovias y ViaRio no están contempladas.

ViaQuatro

campana de concientización a los usuarios para alertar sobre hábitos que pueden causar accidentes, como leer o escribir en el celular mientras se camina. La iniciativa involucró adhesivación de las escaleras mecánicas, instalación de paneles explicativos dentro de los trenes y paneles audiovisuales en las estaciones

Programa de Prevenção de Substâncias Psicoativas (Programa de Prevenção de Sustancias Psicoactivas – PPSP),

en el que todos los colaboradores con acceso a áreas restringidas del aeropuerto pasan por evaluaciones periódicas para identificar si hubo uso de alcohol o drogas



Ecoeficiencia operacional



El Grupo CCR es comprometido con el desarrollo sostenible y la utilización de forma racional y sostenible de los recursos naturales, en conformidad con los requisitos establecidos por la legislación y normas aplicables a las actividades. La mejora de la ecoeficiencia en las operaciones es direccionada por la Política de Medio Ambiente y por la Política Corporativa sobre Cambios Climáticos.

Los equipos de CCR Engelog y CCR EngelogTec identifican y incorporan nuevas tecnologías, innovaciones sistémicas y mejora en los procesos operacionales que minimicen o mitiguen los impactos ambientales en las actividades operacionales. CCR Actua es responsable por la gestión centralizada de la sostenibilidad, abarcando, entre otros, la consolidación de los indicadores relacionados al desempeño ambiental de las operaciones.

Las unidades de negocio del Grupo CCR monitorean permanentemente los impactos ambientales derivados de las actividades desarrolladas y buscan, a través de iniciativas y proyectos propios, mejorar el desempeño de sus negocios. Además, el Grupo CCR invierte en capacitaciones y campañas para aumentar la concientización de sus colaboradores con foco en el uso racional de los recursos naturales.

Además, el Grupo CCR se compromete a mantener o mejorar sus índices de desempeño ambiental en la comparación con el año anterior. Esos compromisos están relacionados al menor consumo de agua y energía, disminución de las emisiones de GEI y reducción de los residuos y efluentes. Las metas de desempeño son establecidas por unidad, de acuerdo con las prioridades estratégicas de inversión.



La búsqueda incesante por la reducción de impactos ambientales y la optimización en el consumo de recursos naturales son premisas de la gestión sostenible de los negocios.



Nuestras operaciones contribuyen para la resiliencia y la capacidad de adaptación de las ciudades a los cambios climáticos.



En las actividades en regiones costeras, buscamos prevenir la contaminación marítima y conservar los ecosistemas locales.



En nuestros negocios, promovemos la recuperación de hábitats y la preservación ambiental, minimizando riesgos a la biodiversidad.



CAPITAL NATURAL

El uso racional y eficiente de recursos naturales es continuamente mejorado en los modales (rutas, movilidad urbana y aeropuertos), minimizando los impactos ambientales negativos y promoviendo la preservación y disponibilidad de insumos naturales. Esa gestión es coordinada corporativamente por CCR Actua, garantizando la alineación de esfuerzos y la gestión parametrizada de desempeño.

3.446 MWh/año

estimados en economía de energía por proyectos de ecoeficiencia implementados en el último año



+ de 415 mil mudas

plantadas por las concesiones de rutas del Grupo CCR en 2017

Rutas¹



136,7 mil m³ de agua consumidos

438,6 mil GJ de energía consumida

453,3 mil toneladas de residuos descartados

94,9 mil tCO₂e en los tres alcances del inventario de gases de efecto invernadero

1. Información solamente de las concesiones controladas. Renovias y ViaRio no están contempladas.

Movilidad urbana²

261,0 mil m³ de agua consumidos

705,1 mil GJ de energía consumida

5,2 mil toneladas de residuos descartados

50,8 mil tCO₂e en los tres alcances del inventario de gases de efecto invernadero

2. Informaciones solamente de las concesiones controladas: ViaQuatro, CCR Barcas y CCR Metrô Bahia.

Aeropuertos³

244,3 mil m³ de agua consumidos

82,5 mil GJ de energía consumida

2,3 mil toneladas de residuos descartados

722,2 mil tCO₂e en los tres alcances del inventario de gases de efecto invernadero

3. Informaciones exclusivamente sobre BH Airport.



Perspectivas

El Grupo CCR, además de la excelencia en la gestión de su portafolio, estará atento a las oportunidades que surgirán en Brasil y en el exterior, ya sea para la conquista de nuevas concesiones o de proyectos del mercado secundario. Adicionalmente, la compañía está preparada para fomentar la discusión sobre la importancia de las inversiones en infraestructura en el ámbito nacional.

Algunas iniciativas en ese sentido ya comenzaron a ser desarrolladas en 2017. En setiembre del último año, el Grupo CCR fue uno de los participantes de la décima edición del Congreso Brasileño de Rutas y Concesiones, realizado en Brasilia. En el evento, los paneles de discusión trataron temas como eficacia de la planificación de la infraestructura, financiación de los programas de concesión de rutas, la función de los órganos de control, el papel del Poder Judicial en la evolución de la jurisprudencia involucrando al sector, y la actuación del Congreso Nacional y órganos de control con relación al tema.

En los negocios actuales, el Grupo CCR continuará atento a las oportunidades existentes en las concesiones que ya administra, manteniendo la disciplina de capital que baliza la gestión de los negocios. La reestructuración organizacional finalizada en 2017, resultado del proyecto Repensar, y la solidez financiera colocan al Grupo CCR en condiciones favorables para un nuevo ciclo de crecimiento. Las nuevas áreas de negocio, más dedicadas y próximas de las unidades, están preparadas para evaluar los riesgos y oportunidades, identificando nuevos caminos para el crecimiento calificado y sostenible de todos los negocios.

El Informe Anual y de Sostenibilidad del Grupo CCR está de acuerdo con la estructura de relato propuesta por el Consejo Internacional para el Relato Integrado y las informaciones presentadas en este documento fueron obtenidas con los colaboradores de las áreas técnicas y administrativas y validadas por la Dirección.

Con esta publicación, ambicionamos que nuestros públicos de interés, en especial los proveedores de capital financiero, tengan acceso a informaciones precisas y objetivas sobre cómo el Grupo CCR administra los riesgos y evalúa oportunidades para la generación de valor integrada y el fortalecimiento de los impactos positivos de su modelo de negocios.

Agradecemos a todos los que contribuyeron para que el Informe Anual y de Sostenibilidad pudiese llegar a todos los interesados.

**Cordialmente,
Dirección del Grupo CCR**

Créditos
Coordinación General | Equipo de
Sostenibilidad y Comunicación del Grupo CCR
Contenido, diseño e infografía | usina82
Fotos | Acervo CCR

